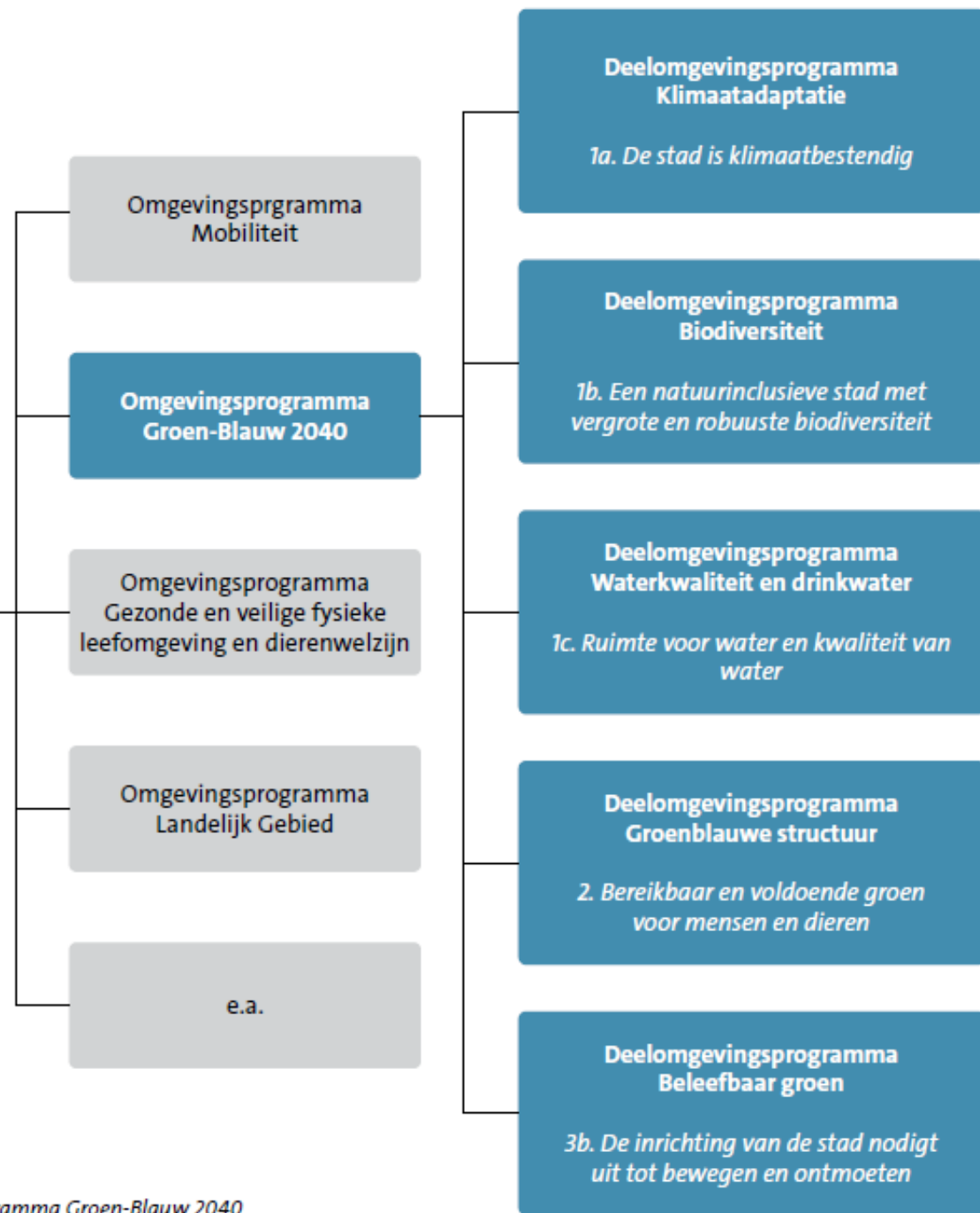




# Ontwerp Omgevingsprogramma **Groen-Blauw 2040**

Amersfoort, 29 november 2023, Groenvisie in Vogelvlucht #12

# Ontwerp omgevingsprogramma vastgesteld door het college



# Groen-Blauw 2040: Een integraal programma voor de vergroening van de stad



De stad is  
klimaatbestendig

- K1. Beperken van effecten van extreme neerslag
- K2. Beperken van effecten van langdurige droogte
- K3. Beperken van effecten van hitte
- K4. Beperken van effecten van langdurige regenval
- K5. Beperken van de effecten van overstromingen



Een natuurinclusieve stad met een vergrote en robuuste biodiversiteit

- D1. Behouden en beschermen van (ecologisch waardevol) bestaand groen
- D2. Creëren (toevoegen, uitbreiden, vergroten) van kansrijke leefgebieden in en om de stad
- D3. Verbinden van leefgebieden binnen en buiten de stad
- D4. Vergroten van bewustzijn en kennis over het Natuurnetwerk Amersfoort



Ruimte voor water en kwaliteit van water

- W1. Verbeteren van de waterkwaliteit
- W2. Herstellen van het natuurlijke systeem
- W3. Benutten van hemelwater en zuinig zijn met drinkwater
- W4. Zorgen voor voldoende water voor flora en fauna – ook bij (effecten van) klimaatverandering



Bereikbaar en voldoende groen voor mensen en dieren

- B1. Behouden en versterken van de groenstructuur: groenblauwe dooradering
- B2. Samenwerken aan voldoende kwalitatief stads- en buurtgroen
- B3. Beschikbaar houden van het landschap rondom de stad voor natuur en recreatie



De inrichting van de stad nodigt uit tot bewegen en ontmoeten

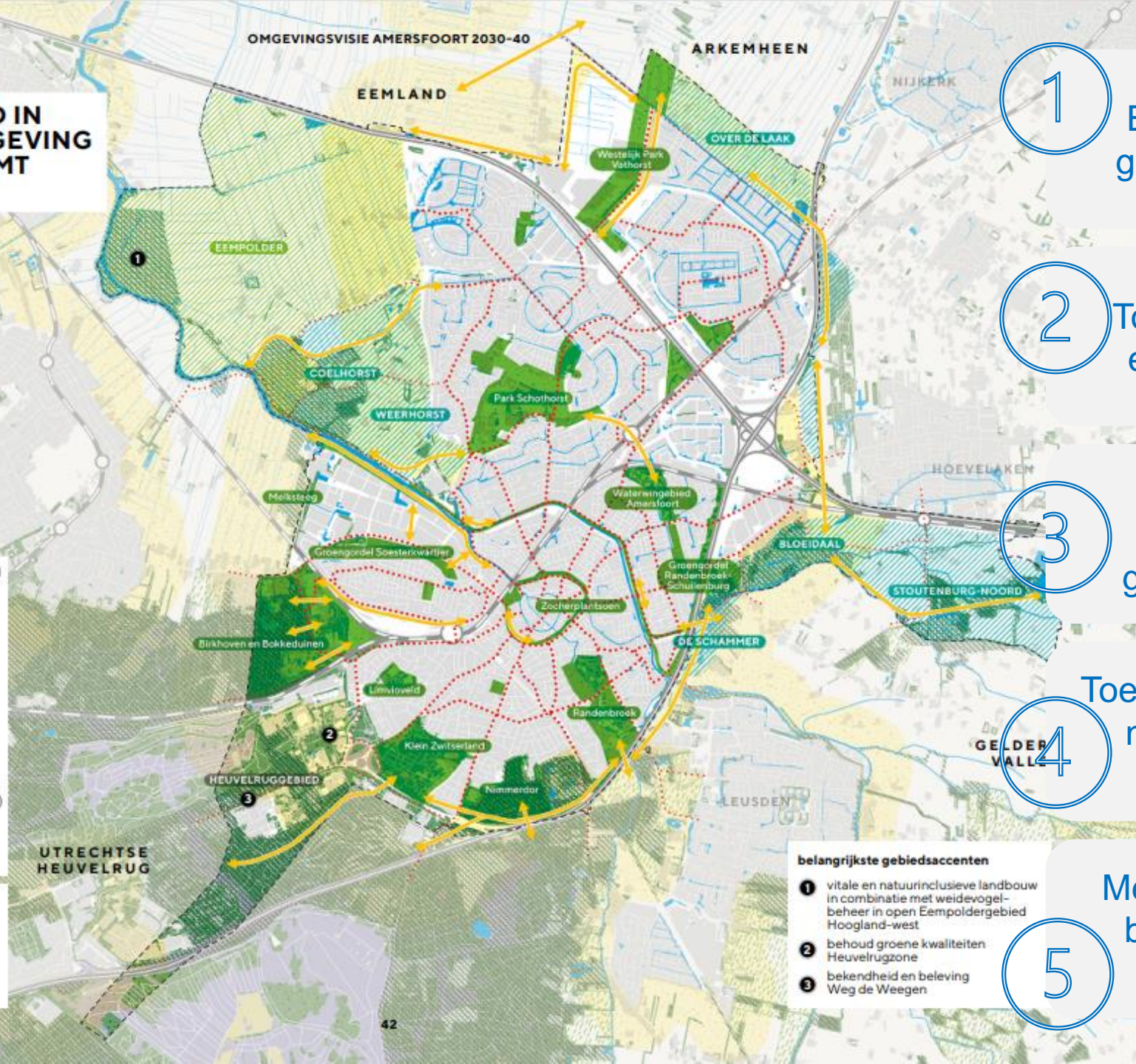
- G1. Aanbieden van voldoende toegankelijke routes in een groenblauwe omgeving
- G2. Aanbieden van voldoende verblijfs- en ontmoetingsplekken in een groenblauwe omgeving
- G3. Ruimte maken voor stadslandbouw en buurtnatuurtuinen

**ONTWIKKELRICHTING 1**

**EEN GROENE STAD IN EEN GROENE OMGEVING  
DIE WATER OMARMT  
GROENKAART**

**legenda**

-  gewenste ecologische en/of recreatieve verbinding
-  behoud openheid Eemland
-  nadruk op extensieve recreatie en natuur
-  groot stadsgroen (bestaand of te ontwikkelen)
-  bos
-  heide
-  zand
-  Natuurnetwerk Nederland (NNN)
-  Groene Contouren (prov. Utrecht) stapsgewijze toevoeging nieuwe NNN-natuur d.m.v. omvormen landbouwgronden
-  kernrandzone (prov. Utrecht)
-  bebouwing
-  water
-  levensader
-  spoorlijn met station
-  autosnelweg
-  gemeentegrens



1

Behouden van bestaande groene en blauwe waarden

2

Toevoegen van meer groen en onverhard oppervlakte

3

Meer aaneengesloten groengebieden: groen-blauwe dooradering

4

Toevoegen van groene waarde: natuur-inclusieve stad (en landelijk gebied)

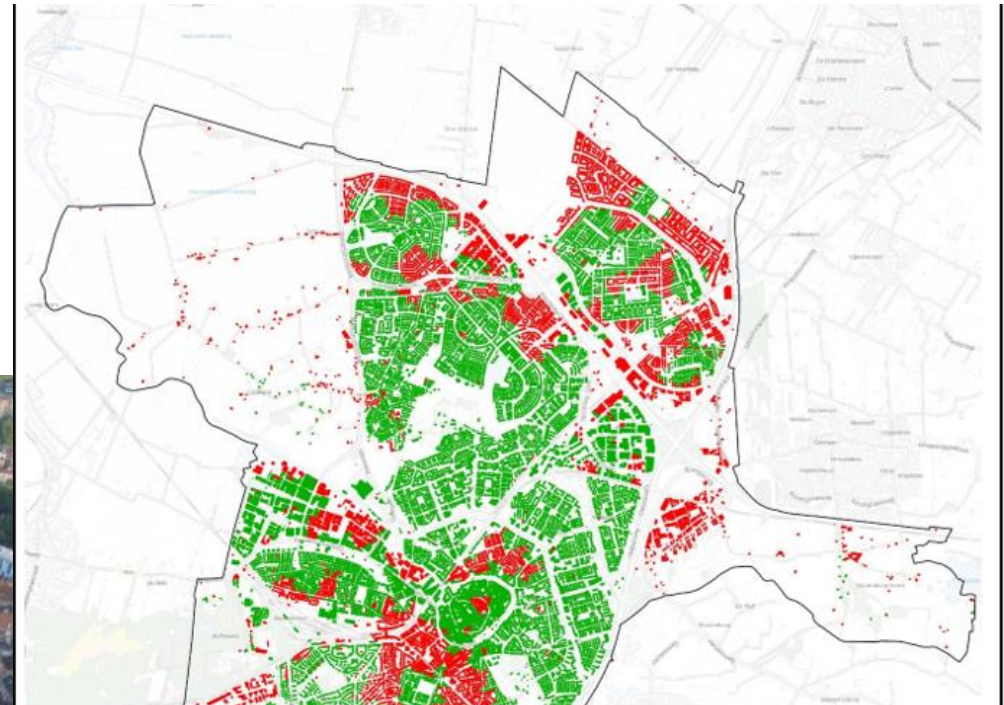
5

Meer uitnodigend groen voor bewegen en ontmoeten in balans met ecologie

**belangrijkste gebiedsaccenten**

- 1 vitale en natuurinclusieve landbouw in combinatie met weidevogel-beheer in open Eempoldergebied Hoogland-west
- 2 behoud groene kwaliteiten Heuvelrugzone
- 3 bekendheid en beleving Weg de Weegen

# NIEUWE THEMA'S: Hitte in de stad en stedelijk hitte-eiland effect



# NIEUWE THEMA'S: Natuurinclusief, basiskwaliteit natuur,

Stadsnatuur,  
natuur-inclusief  
bouwen,  
groen-blauwe  
dooradering,  
dierenwelzijn



1. Verbreed de focus van het natuurbeleid: natuur overal en voor iedereen



2. Verbind natuurherstel met andere maatschappelijke opgaven

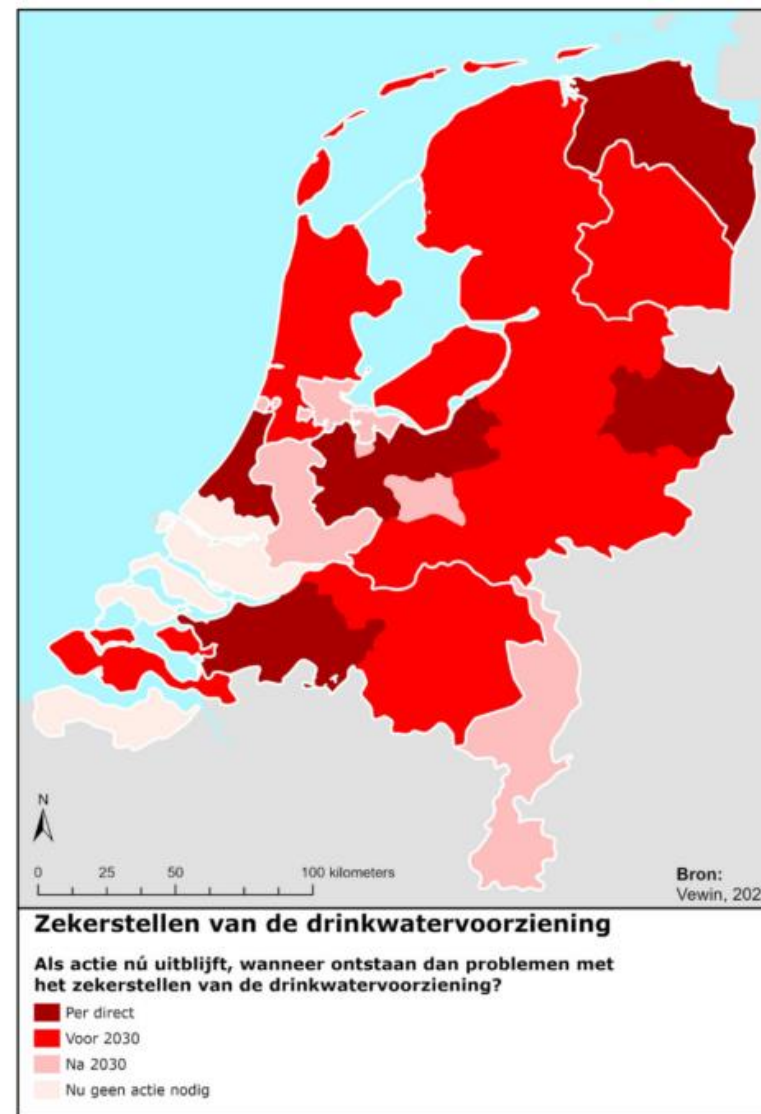
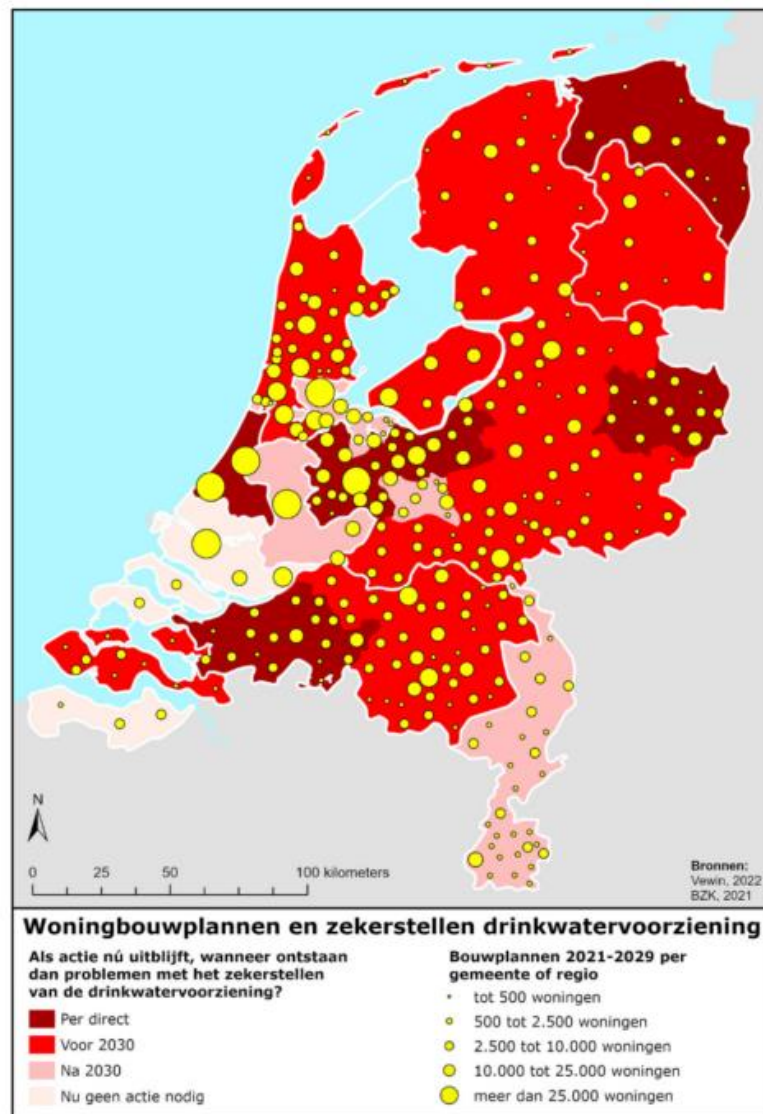


3. Weeg natuurwaarden volwaardig bij economische en politieke besluitvorming

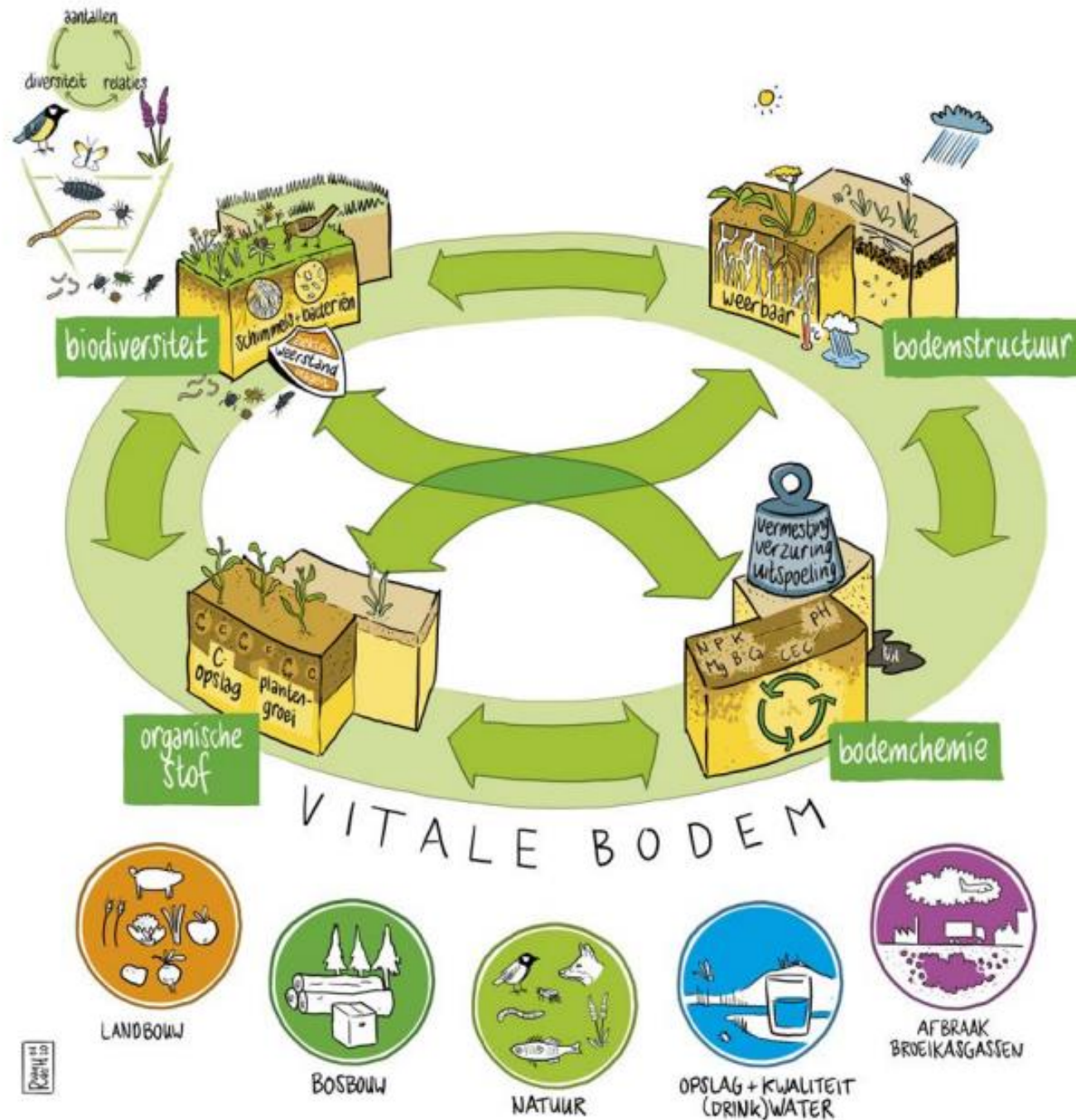


4. Werk gebiedsgericht samen; overheden en andere betrokkenen

# NIEUWE THEMA'S: Drinkwatertekorten, onzekere toekomstige drinkwatervoorziening, beter benutten van water

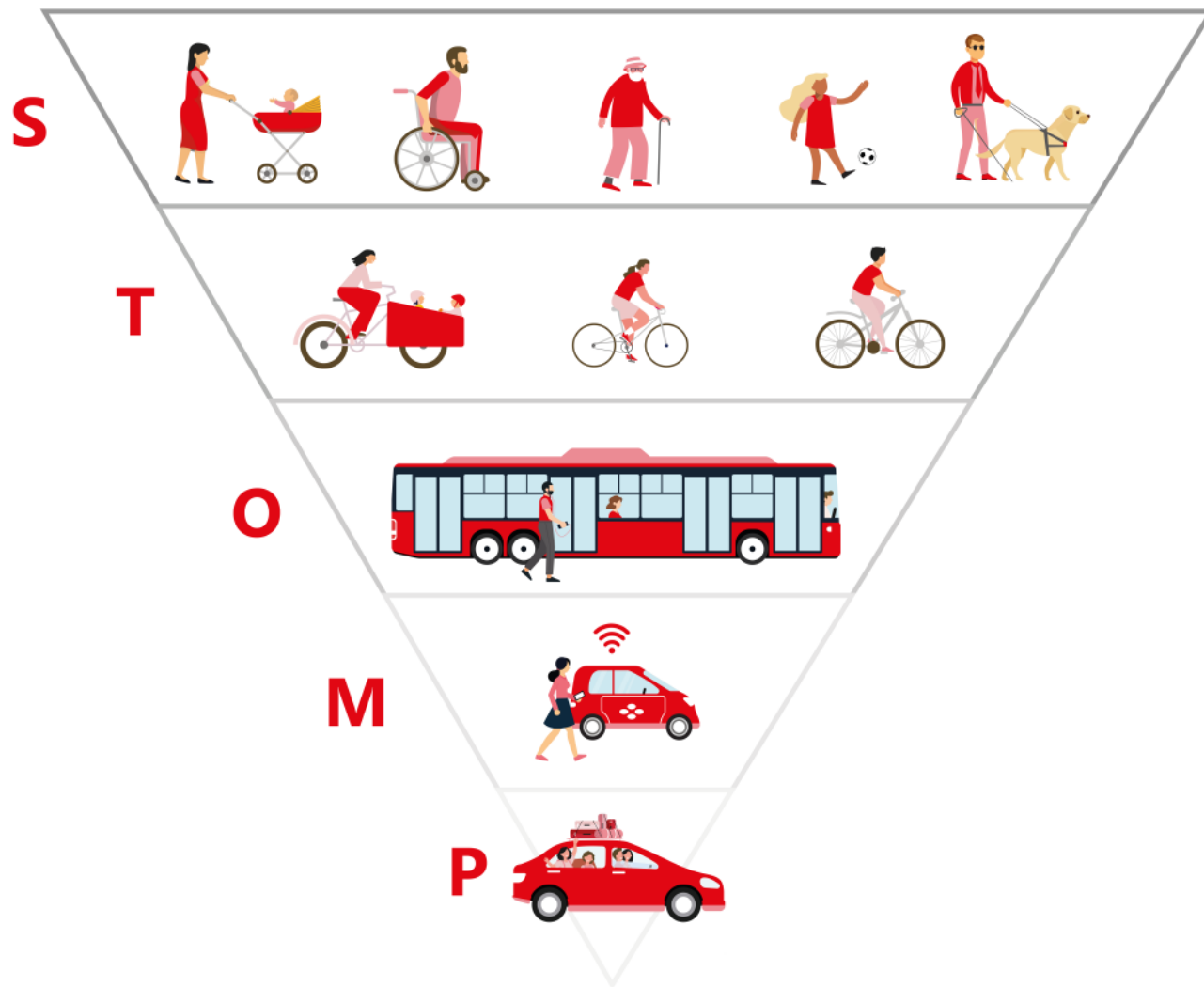


# NIEUWE THEMA'S: Bodemkwaliteit, vitale en gezonde bodem, water en bodem sturend, het natuurlijke systeem leidend





# KANSEN: Samenwerking met mobiliteitstransitie



# BEDREIGINGEN: Klimaat extremen komen steeds vaker voor bij huidige (hoge) CO<sub>2</sub> uitstoot



 Lage CO <sub>2</sub> -uitstoot	
	Het aantal tropische dagen ( $\geq 30^{\circ}\text{C}$ ) neemt toe van gemiddeld 5 naar 9 per jaar. $40^{\circ}\text{C}$ komt net als nu bijna niet voor.
	De tiendaagse neerslagsom die eens in de 10 jaar wordt overschreden, neemt gemiddeld toe met 3%.
	De urenneerslag in de zomer die eens in de 10 jaar wordt overschreden, neemt gemiddeld toe met 5 tot 6%.
	Het maximale neerslagtekort dat eens in de 10 jaar voorkomt, neemt gemiddeld toe met 9 tot 16%.
	De zeespiegel stijgt waarschijnlijk met 26 tot 73 cm, hoger is zeer onwaarschijnlijk.

 Hoge CO <sub>2</sub> -uitstoot	
	Het aantal tropische dagen ( $\geq 30^{\circ}\text{C}$ ) neemt toe naar gemiddeld 30 per jaar. $40^{\circ}\text{C}$ komt bijna elk jaar voor.
	De tiendaagse neerslagsom die eens in de 10 jaar wordt overschreden, neemt gemiddeld toe met 8 tot 16%.
	De urenneerslag in de zomer die eens in de 10 jaar wordt overschreden, neemt gemiddeld toe met 21 tot 33%.
	Het maximale neerslagtekort dat eens in de 10 jaar voorkomt, neemt gemiddeld toe met 30 tot 63%.
	De zeespiegel stijgt waarschijnlijk met 59 tot 124 cm, maar 2,5 meter is niet uit te sluiten.

# BEDREIGINGEN:

> Nieuwe versteende wijken

> Verdwijnen van groen en natuur bij inbreidingen



# Uitvoeringsagenda 2023-2026

- Wijkgerichte aanpak: Groen-blauwe wijkplannen, Wijkperspectieven en Gebiedsgerichte omgevingsprogramma's
- Deelomgevingsprogramma Biodiversiteit met uitwerking basiskwaliteit natuur
- Deelomgevingsprogramma Klimaatadaptatie: Hitteadaptatie
- Steenbreek Openbare Ruimte & Klimaatpleinen
- Impuls Bomen planten
- Uitvoering Groenvisie en Groenkaart
- NK tegelwippen



## We praten verder aan 3 tafels, een tafel per spoor:

- Inspanningen gericht op beleid, kennis, onderzoek en monitoring
- Inspanningen gericht op het nemen van concrete maatregelen:
- Inspanningen gericht op bewustwording, educatie en het versterken van samenwerking met de stad