

# Groencompensatiebeleid Amersfoort



# Omgevingsvisie/-programma/-plan

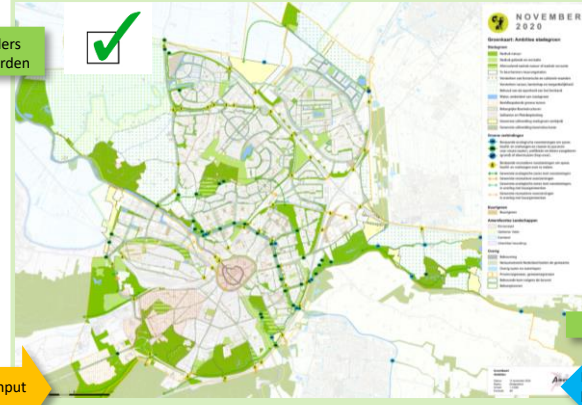


Groenkaart wordt bijgewerkt na besluitvorming omgevingsplan

Uitwerking wordt bij RO projecten vastgesteld in vergunning of omgevingsplan

**ZELF BEHEER**  
Ja, graag!  
✓  
Samen maken we de stad groener

geeft kaders over waarden



geeft input

Bijstellen na besluitvorming

*“De gemeente moet uitgangspunten en nieuw beleid formuleren en handhaven voor (groen)compensatie bij ruimtelijke ontwikkeling”*



Bomenleidraad

Groenkaart

Groencompensatiebeleid

# GROENVISIE AMERSFOORT

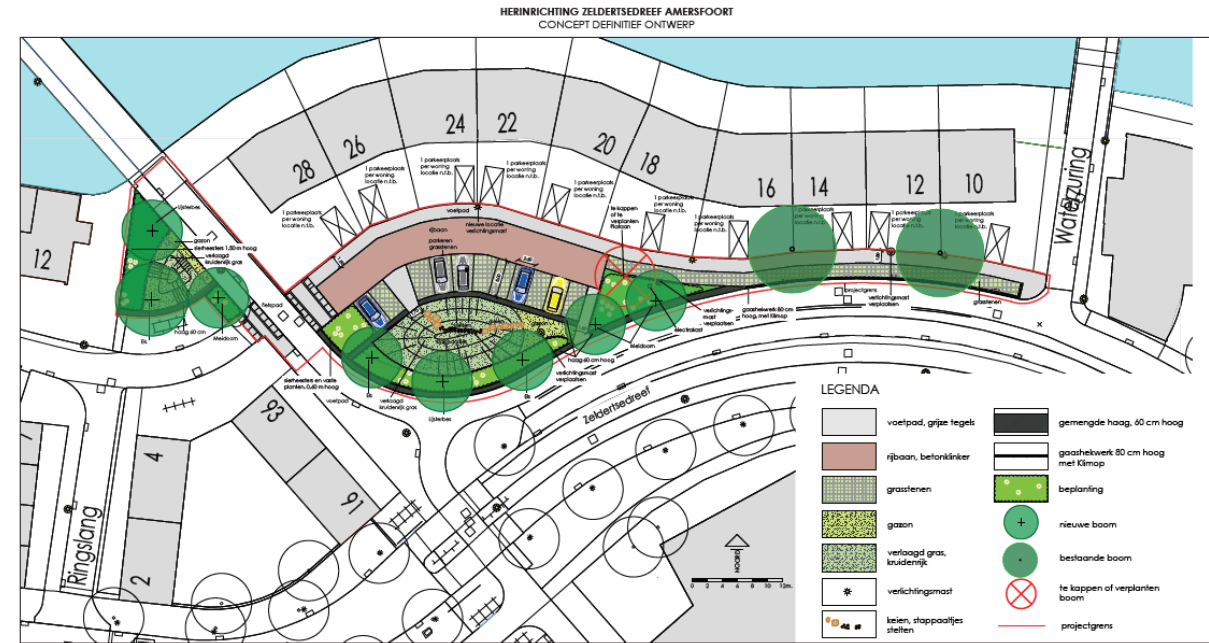


# Wat is het groencompensatie-puntensysteem?

- bepaalt hoeveel groencompensatie bij ruimtelijke ontwikkeling
- geeft richtlijnen type compensatie
  - omgeving
  - gebouw
  - verblijven
- behoud en versterking groene waarden



# Voorbeeld groencompensatie: herinrichting schoolplein Zeldertsedreef



stap 3	punten te behalen:	Omgeving	12,5
		Gebouw	7,25
		Verblijven	3,75

Punten	Type groen	Huidige situatie	Nieuwe situatie	Verlies	Behoud	Nieuw
5	aantal bomen	1	8	1	0	8
0,475	kroonoppervlak bomen in m2	122	217	122	0	217
3	groeiplaatsverbetering bomen	100% groeiplaatsverbetering				
0	m <sup>2</sup> bosplantsoen	0	0			
0	m <sup>2</sup> gazon	0	0			
0	m <sup>2</sup> Kruiden- en faunarijk grasland	0	0			
0	80 cm hoge haag (lengte in m)	0	0			
0	2m hoge haag (lengte in m)	0	0			
0	3m hoge haag hoogte	0	0			
3	m <sup>2</sup> halfverharding	0	200	0	0	200
0	natuurlijke Poel/vijver (10-20m2)	0	0			
	natuurlijke Poel/vijver >20m <sup>2</sup> (bonuspunt)	< invullen >				
0	Muur met muurplanten (lengte muur)	0	0			
0	aansluiting groene ruimte op stadsgroen	0	0			
0	Vergelijkbare beplanting groene structuur (advies ecooog)	< invullen >				
0	Steilwand voor bijen (incl. onderhoud) of ecologisch vergelijkbaar object (takkenhoop, stapelstenen, insectenhotel etc)	0	0			
0	Faunapassage onder hekwerk (egel)	0	0			
0	Faunapassage onder hekwerk (das, vos, ree)					
0,66	Groen aanplant (m <sup>2</sup> groen in plangebied)	0	165	0	0	165
0	Zoomvegetatie langs perceelsranden	0	0			
0	Pocketpark (minipark)	0	0			
0	Rustzone fauna langs wateroever	0	0			
0	Natuurvriendelijke oever	0	0			
0	Drijvende oever (aantal)	0	0			
3	Ecologische wadi	0	1	0	0	1
0	Behoud van groenstructuren (ecologisch advies)	< invullen >				
0	Spontane vegetatie tolereren (met beheer)	< invullen >				
1	Gebruik "inheems" plantmateriaal	toepassen				
<b>16,14</b>	<b>Punten Omgeving</b>	<b>0</b>	<b>te behalen</b>			

	punten	maximale punten	vereist
0,833	punt per boom	5	6 bomen of meer
0,005	punt per m2	5	#### m2 kroonoppervlak
1	punt per 33,33%	3	100 % groeiplaatsverbetering
0,067	punt per m <sup>2</sup>	5	75 m <sup>2</sup>
0,02	punt per m <sup>2</sup> gazon	1	50 m <sup>2</sup> gazon
0,04	punt per m <sup>2</sup>	3	75 m <sup>2</sup> of meer
0,1	punt per m haag	1	10 m haag (lengte)
0,3	punt per m haag	3	10 m haag (lengte)
0,4	punt per m haag	4	10 m haag (lengte)
0,04	punt per m <sup>2</sup>	3	75 m <sup>2</sup> of meer
5	punt per vijver	5	1 x toepassen
1	extra punt grote vijver	1	1 x 20 m <sup>2</sup> of meer
0,4	punt per m muur	4	10 m (lengte)
0,1	punt per m tuin	1	10 m (lengte)
1	punt voor toepassen	1	1 x toepassen
0,333	punt per object	1	3 x toepassen
1	punt voor toegang egel	1	1 x toepassen
1	punt voor toegang	1	1 x toepassen
0,004	punt per m <sup>2</sup>	4	#### m <sup>2</sup> groen
0,2	punt per m	4	20 m zoomvegetatie
0	punt per m <sup>2</sup>	5	nvt klein project
0,1	punt per m	2	20 m (lengte)
0,16	punt per m	4	25 m (lengte)
2	punt voor toepassen	2	1 x toepassen
3	punt voor toepassen	3	1 x toepassen
2	punt voor toepassen	2	1 x toepassen
1	punt voor toepassen	1	1 x toepassen
1	punt voor toepassen	1	1 x toepassen
		76	totaal aantal punten omgeving

# Berekening kroonoppervlak nieuw (kwaliteit)

- Oppervlakte nu: luchtfotometing
- Aantal nieuwe bomen + 1<sup>e</sup> 2<sup>e</sup> of 3<sup>e</sup> grootte



Norminstituut bomen:

i-Tree Canopy: (?)

20 jaar

Kroonprojectie	38	113	177	254	m <sup>2</sup>
i-Tree Canopy indicator (compensatie factor)	1x	3x	4.7x	6.7x	i-Factor
<b>Referentiewaarden (gemiddelde) kroonprojectie:</b>					
3e grootte	13	28	39	-	m <sup>2</sup>
2e grootte	20	39	79	113	m <sup>2</sup>
1e grootte	39	113	177	254	m <sup>2</sup>

- 3 elzen 1<sup>e</sup> grootte= 3x39= 117
- 5 meidoorn/lijsterbes 2<sup>e</sup> grootte= 5x20 = 100

Totaal = 217m<sup>2</sup>

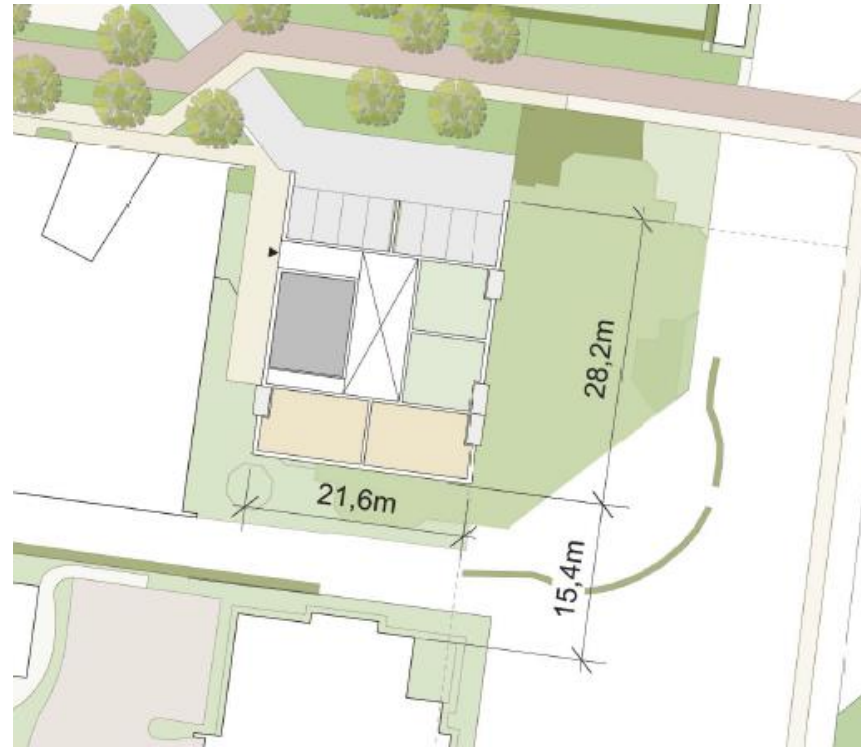
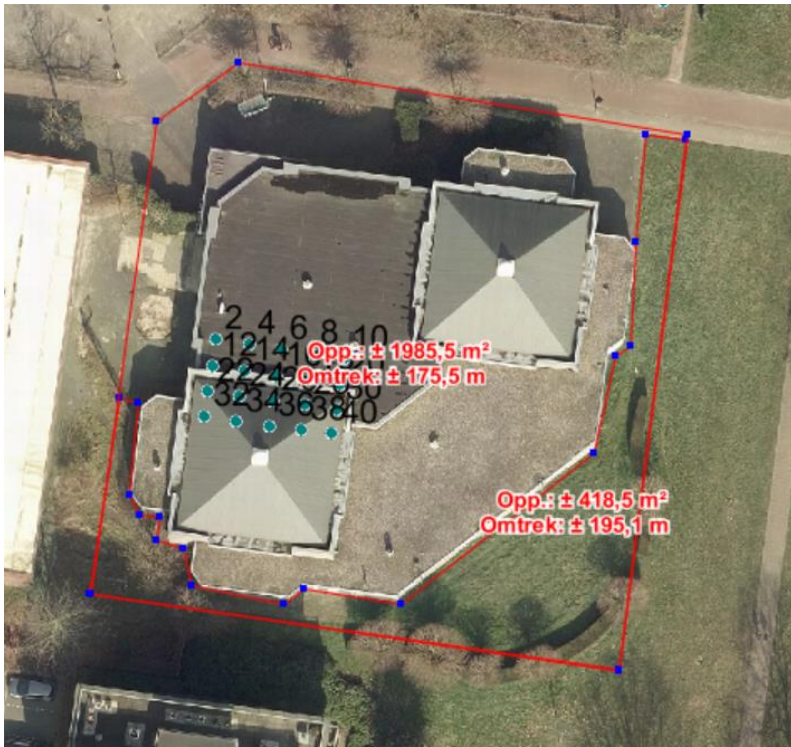
# Voorbeeld Zeldertsedreef groencompensatie

huidig	nieuw	Punten omgeving 12,5
1 boom verdwijnt	8 bomen	5
122 m2 kroonoppervlakte verdwijnt	217m2 kroonoppervlakte	0,475
-	Groeiplaatsverbetering bomen	3
-	200 m2 halfverharding	3
-	165 m2 groene aanplant	0,66
-	Inheems plantmateriaal	1

Te behalen: 12,5 punten

Plan: 16,14 punten

# Engweg 9 herontwikkeling



# Voorbeeld herontwikkeling Engweg klein project



Omgeving nu	nieuw	12,5 punten
Gazon nu 420 m2	Kruidenrijk gras nieuw 150m2	3
11 bomen, behoud 9	3 bomen	0,83
-	Groeiplaatsverbetering bomen	3
-	30 meter 1 meter hoge haag	1
-	Vergelijkbare beplanting stadsgroen/behoud groenstructuur	3
-	Inheems plantmateriaal en groene aanplant 400m2	5
-	Halfverharding 150m2	3

Gebouw nu	nieuw	7,25 punten
-	50 meter geveltuin	3
-	50 meter gevelgroen	4
-	Preventie raamslachtoffers	2

Verblijven nu	nieuwe verblijfplaatsen inbouwen	3,75 punten
-	1 gierzwaluwkast	0,36
-	3 mussenverblijven	2
-	3 vleermuisverblijven	1,7



# Wie gaat dit controleren?

- Vastleggen in het omgevingsplan / de (omgevings)vergunning
- De projectgroep denkt mee en keurt het definitief ontwerp goed
- Vergunning voorwaarde is een groen inrichtings- en beheerplan
- Handhaving door bouwinspecteur

# Hoe kan ik dit als omwonende inzien?

- We leggen het vast in de vergunning.
- Vergunningen worden gepubliceerd.
- Mail uw vraag naar [vergunningenloket@amersfoort.nl](mailto:vergunningenloket@amersfoort.nl)
- of bel nummer 14 033.

# Hoe het wordt vastgesteld?

- 8 februari 2022 collegebesluit
- 22 februari 2022 voorstel raad
- 2024 evaluatie
- 2026 monitoring groen
- 2030 monitoring groen



# Vragen?

- Meer info: [Groen compensatiebeleid | Het Groene Huis Amersfoort](#)
- Mail [groenestad@amersfoort.nl](mailto:groenestad@amersfoort.nl)

