

Schetsontwerp minivoedselbos aan het Farelcollege

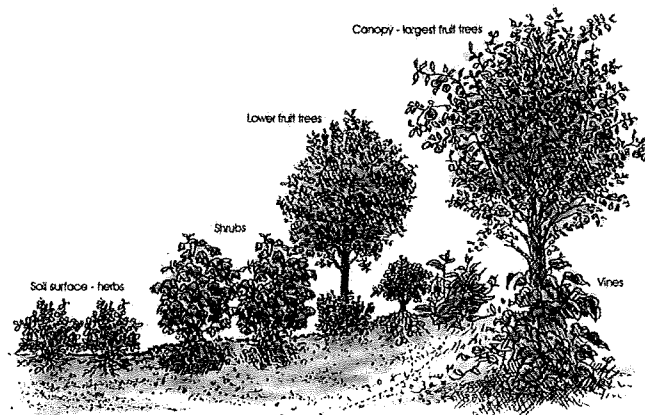
Tussen het Farelcollege en het Valleikanaal is, in overleg met de gemeente een mini voedselbos in ontwikkeling.

Het wordt een educatief bos voor de school en de wijk, waar leerlingen leren over de natuur. Het bos wordt vormgegeven als mini voedselbosjes met zoveel mogelijk inheemse en eetbare planten. De plek bepaald de keuze aan planten. Naast dat het inheemse(eetbare) planten zijn wordt er gekeken naar planten die tegen droogte kunnen en een bijdrage leveren aan de biodiversiteit en voedsel leveren voor insecten en vogels.

De voedselbosje worden volgens het lagsysteem van een bos opgebouwd, met uitzondering van de hoogste laag. (zie afbeelding opbouw voedselbos.) De maximale hoogte zal ongeveer 6- 8 meter worden. Langs een kronkelpad van houtsnippers komen de verschillende mini voedselbosjes. Zichtlijnen langs de bosjes zorgen voor afwisseling en genoeg openheid in het terrein.

Een van de regenpijpen van de school wordt afgekoppeld. Het water wordt dan opgevangen in een wadi, die uiteindelijk overlooft in het valleikanaal. Zo ontstaat er een ander, natter, ecosysteem. Door de afkoppelen verlaagt de school de druk iets op het openbaar riool vooral tijdens de steeds vaker voorkomende piekbuien. Naast de wadi komt een "buitenlokaal" waar de school buitenlessen kan verzorgen. Dit is een open ruimte met houtsnippers en omkaderd met boomstammen.

Tussen de Voedselbosjes komt kruidenrijk gras. Dit wordt volgens het maaibeheer van de gemeente gemaaid. Ongeveer 2 x per jaar.



opbouw voedselbos



drenste krent



gele kornoelje



Hazelnoot

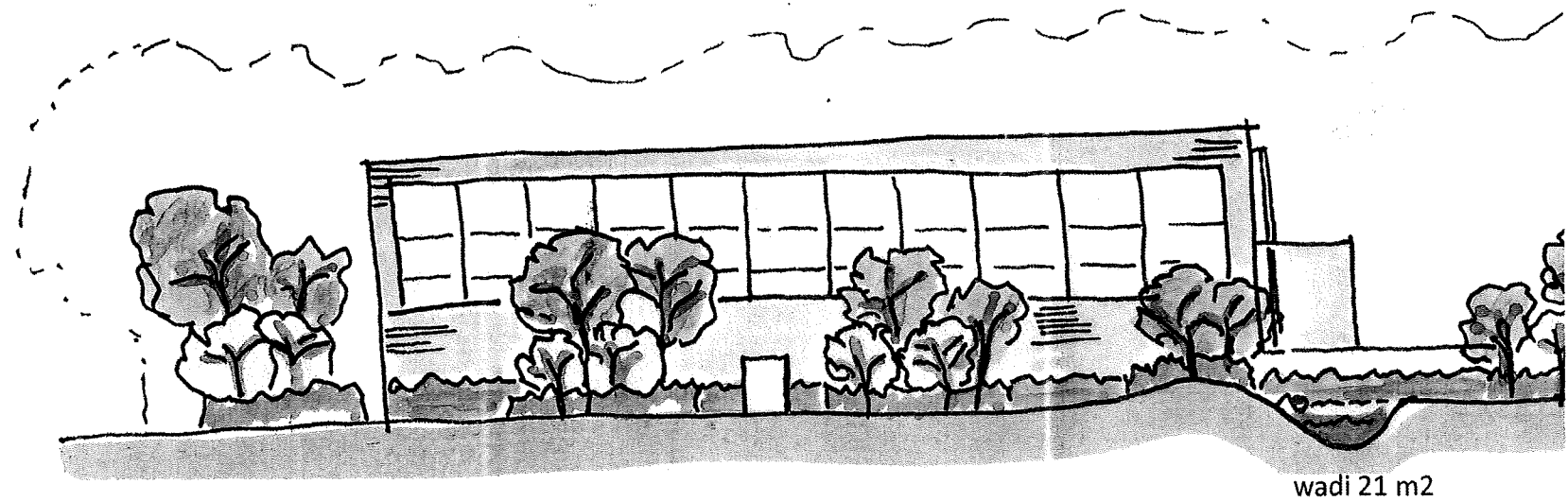
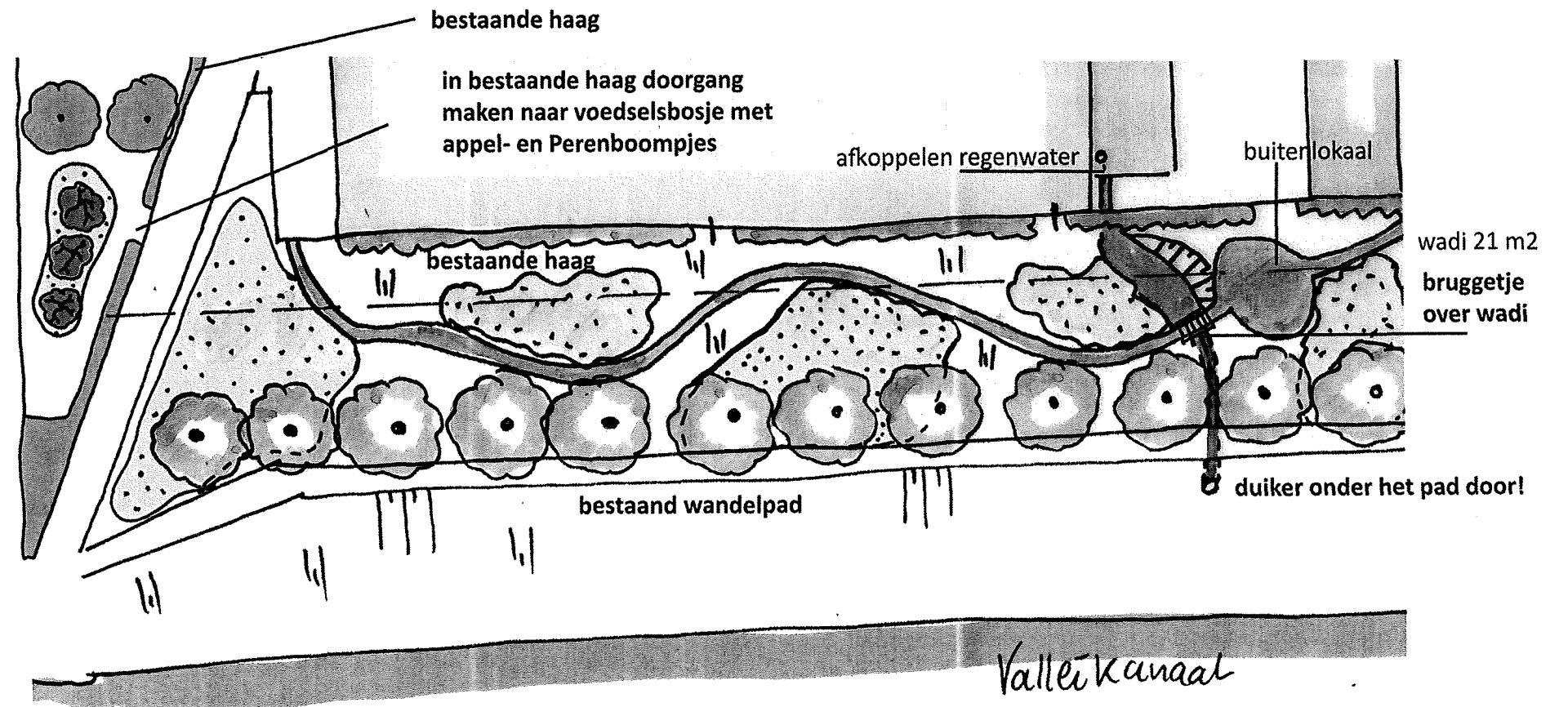


Daslook



zwarte bes

concept schetsontwerp minibosrand Farelcollege



- nieuwe boom
- voedselbosje
- bestaande bomen
- bestaande haag

concept schetsontwerp
minibosjes Farelcollege

1:500

25-01-2021

SeraiBressers

A3-formaat



033GR0EN